

# Der Nürburgring

Racing, Business, Adventure, Holiday

Motorsport-Events der Spitzenklasse, Business zwischen Flipcharts und Race-Karts, PS-Abenteuer und Holiday in der Grünen Hölle



der Nürburgring-

1927 als Rennstrecke eröffnet, lockt längst ganz unterschiedliche Zielgruppen in die Eifel,

Promis, Pit Stop und PS – Faszination Formel 1.

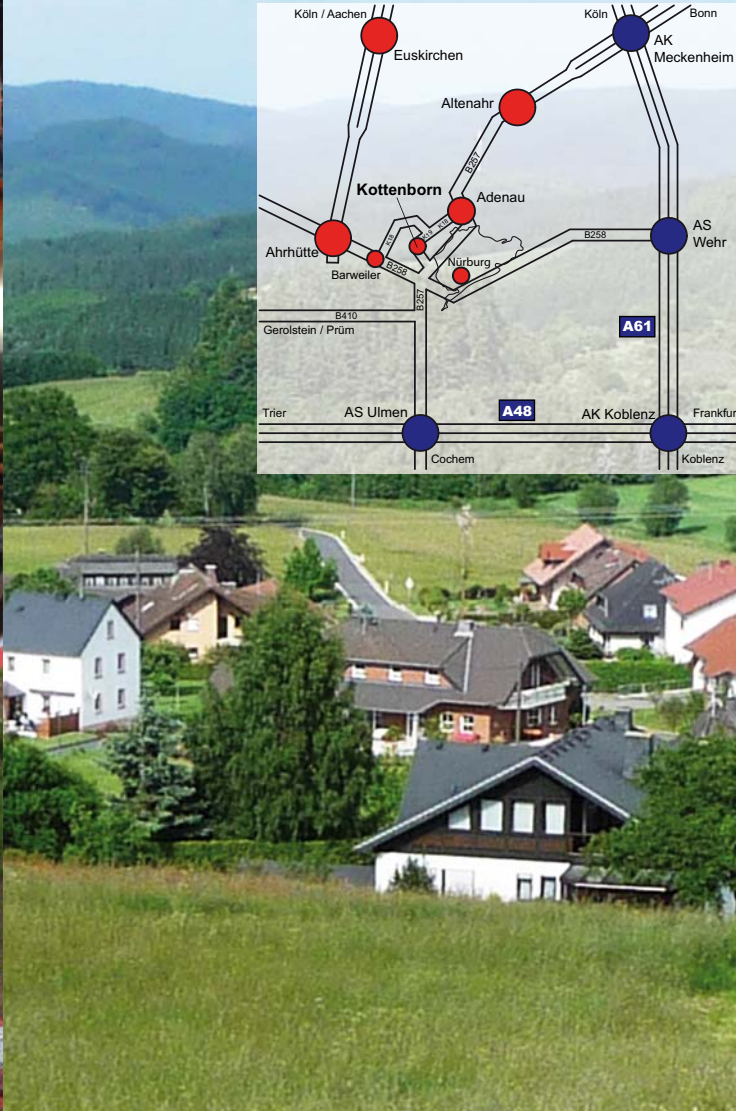


Mit einem Mix aus jährlich über 100 Rennen und 200 weiteren Events, wie z.B. Rock am Ring, PS-Action für jedermann und vielen Mitmachmöglichkeiten rund um das Thema Motorsport hat die weltweit anspruchsvollste, schönste und meist befahrene Rennstrecke der Welt die Herzen von Fans und Familien im Sturm erobert.

## Willkommen bei

### Gästezimmer / Ferienwohnung Irene in Kottenborn

Genießen Sie die Ruhe und Entspannung abseits von allem Trubel und doch in unmittelbarer Nähe zum Nürburgring (6 Km bis zu Start und Ziel). Profitieren Sie von den vielfältigen Freizeitangeboten und Veranstaltungen, die Ihnen am und um den Nürburgring geboten werden. Motorsportfreunde kommen am Nürburgring voll auf ihre Kosten, Wanderfreunde werden von der noch ursprünglichen Eifel - Landschaft begeistert sein.

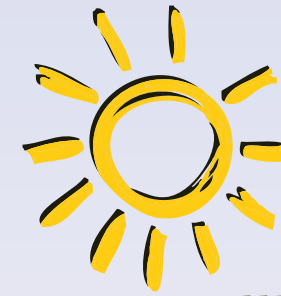


Anschrift:  
Gästezimmer / Ferienwohnung Irene  
Hauptstraße 23 c - 53518 Kottenborn - Telefon: 02691 2701  
E-Mail: [info@gaestezimmer-irene.de](mailto:info@gaestezimmer-irene.de) - Internet: [www.gaestezimmer-irene.de](http://www.gaestezimmer-irene.de)

# GÄSTEZIMMER FERIENWOHNUNG



Am Nürburgring



## Irene

Erholung  
und Entspannung  
in der faszinierenden  
Vielfalt der Hocheifel  
und des Nürburgrings



## Gästezimmer / Ferienwohnung

Unser Gästezimmer finden Sie in dem kleinen und beschaulichen Ort Kottenborn, in unmittelbarer Nähe zum Nürburgring und zu Adenau. Unser komfortabel eingerichtetes Gästezimmer ist mit Dusche, WC und Sat-TV ausgestattet.



Fühlen Sie sich wie zu Hause in unserer gemütlichen Ferienwohnung bestehend aus Schlafzimmer, Bad, Küche, Essbereich und Wohnbereich mit Schlafcouch. Die Wohnung liegt im Dachgeschoss und bietet Ihnen neben entspannender Ruhe einen herrlichen Ausblick auf die wunderschöne Eifelandschaft.



Gerne stellen wir Ihnen auch unser hausinternes WLAN zur Verfügung.



Der Parkplatz für unsere Gäste ist direkt vor dem Haus, eine Liegewiese lädt zum Entspannen ein, der Grillplatz mit massiver Sitzgruppe garantiert viele schöne gesellige Stunden, Wanderfreunde werden von der noch ursprünglichen Eifel-Landschaft begeistert sein. Lassen Sie sich bei unserem reichhaltigen Frühstück mit frischen Produkten aus der Eifel, wie frischen Brötchen, selbstgemachten Marmeladen, Fruchtsäften, Obst, Müsli, Joghurt usw. verwöhnen.

## Kottenborn und Umgebung

Natur „pur“ in unmittelbarer Nähe zum Nürburgring



Der 800 jährige Ort Kottenborn liegt 4 Km von Adenau entfernt auf einer Höhe von 500 Metern eingebettet in der faszinierenden Hocheifellandschaft. Genießen Sie die Natur, ob zu Fuß über Stock und Stein, oder mit dem Fahrrad. Unzählige Wander- und Radwege sowie ausgewiesene Mountainbike-Strecken führen Sie durch die Täler, Höhen und Berge mit herrlichsten Aussichten.



## Sehenswertes

Versäumen Sie nicht die im Jahre 1403 erbaute Kapelle zu besichtigen. Der spätgotische Chor wurde 1525 errichtet, das zweiachsige Schiff im 17. Jahrhundert angebaut. Ein Austausch und die Sanierung des Daches erfolgte 1826. Bei der vom Land, Landkreis, Bistum und Gemeinde finanzierten, weitreichenden Restaurierung wurden kulturgeschichtlich wertvolle, spätgotische Fresken freigelegt. Eine zweite Glocke wurde 1984 eingebaut. Eine erneute Renovierung wurde von Herbst 1999 bis Herbst 2000 wurde die Kapelle erneut renoviert, wobei u. a. der Außenputz erneuert und die morsche Spitze des Glockenturms neu aufgebaut wurde. Weitere Sehenswürdigkeiten in der Umgebung laden zu einem unvergesslichen Besuch ein: Kottenborner Mühle, Eifeler Bauernmuseum, Heimat- und Zunftmuseum, Historischer Stadtkern und Historisches Stadtviertel Buttermarkt in Adenau, die Nürburg, der Kaiser Wilhelm Turm auf der Hohen Acht, usw.



## Freizeit

### Wandern:

Wanderwege in Hülle und Fülle durchziehen sanfte weite Täler und führen Sie auf die Höhen der Berge. Kommen Sie der Natur auf die Spur! Mehr als 900 Kilometer stehen Ihnen hierfür in der Verbandsgemeinde Adenau zur Verfügung.

Ob auf den Hauptwanderwegen des Eifelvereins, den regionalen Routenvorschlägen durch die weitere Umgebung oder auf den örtlich ausgewiesenen Pfaden, die Möglichkeiten sind schier ungebremst. Besonderes Highlight sind hierbei die ausgeschilderten Themenwanderwege:

- \* Auf den Spuren der Ordensritter
- \* Wandern auf den Spuren alter Mühlen
- \* Auf den Spuren der "Grünen Hölle"



### Farradfahren

Sportliche Radfahrer werden besonders die abwechslungsreichen und von ständigen Steigungen und rasanten Gefällen geprägten Radstrecken mögen. Aber auch für die Radfahrer, die diese Strecken meiden finden sich von Adenau in Richtung Ahrtal landschaftlich beeindruckende Radwege.

- \* Vulkan-Rad-Route Eifel (67 km)
- \* Ahr-Radweg (77 km)
- \* Mountainbikestrecke rund um den Nürburgring (26 km)



### Nordic Walking

„Nordic Walking“, begeistert immer mehr gesundheitsbewusste Sport- und Fitnessfans im Adenauer Land. Die beiden Nordic-Fitness-Parcours Hocheifel-Nürburgring und Nürburgring machen durch ihr vielseitiges Streckenprofil und atemberaubende Landschaftseindrücke von sich reden. Sie sind Teil des größten Nordic Fitness-Parks Deutschlands, der mit über 450 km Wegstrecke in der Region Ahr, Rhein, Eifel und Bad Neuenahr-Ahrweiler entstanden ist.

### Wintersport

Wintersportgebiet Hohe-Acht/Jammelshofen (550-747 m) In Jammelshofen, unmittelbar an der Hohen Acht (747 m über NN) in der Nähe des weltbekannten Nürburgringes finden die Freunde des weißen Sports alles was das Herz begehrt: Abfahrtschänge für Anfänger und Fortgeschrittene mit Längen von 800 m und 400 m bei 100 m Breite und einem Gefälle von 30-35 %. Moderne Lifтанlagen und maschinell präparierte Pisten runden das Angebot ab. Die Schlepplifte sind bei ausreichender Schneehöhe werktags von 13.00 Uhr – 17.00 Uhr und an den Wochenenden von 9.00 Uhr bis 17.00 Uhr in Betrieb.

### Schwimmen:

Besuchen Sie das großzügige Hallen- und Freibad der Verbandsgemeinde Adenau mit einer großen Rutsche und einem Wasserpils im Außenbereich sowie einer Sauna und einem Solarium im Hallenbad.

